

Colliers en matière synthétique CLIC 63-127

1. Description du produit

Le système de montage le plus rationnel et plus efficace pour tuyaux, câbles et une variété d'autres applications. Gamme de diamètres de 63 à 127 mm pour une utilisation à l'intérieur.

2. Domaines d'application

- Drainage des bâtiments
- Technologie d'installation
- Industrie chimique
- Installations électriques d'infrastructures
- Installations sanitaires (tuyaux d'eau froide et chaude)

3. Propriétés

- Collier monobloc auto-serrant en plastique
- Système, aucuns outils requis
- Très haute tenue aux charges dynamiques et résistance à la corrosion fissurante due à la contrainte
- Très faible absorption d'humidité
- Large gamme de températures d'utilisation de -25 °C à +70 °C
- Montage avec vis métriques ou vis à bois
- Testé et homologué par: UL (1565/2043)
- Fabriqué en Suisse à 100 %

4. Caractéristiques de la matière

Qualité de la matière	polyamide PA 6
Densité à +20 °C	1.13 g/cm ³
Allongement au seuil d'écoulement	3.5%
Module d'élasticité en traction	3000 MPa
Absorption d'eau à 23 °C	8%
Absorption d'humidité (23 °C / 50 % r.h.)	2.5%
Rigidité d'électrique	28 kV/mm
Résistance aux influences climatiques	-25 °C à +70 °C
Température max. d'utilisation brève	+100 °C
Température max. d'utilisation continue	+70 °C
Inflammabilité	HB selon UL 94
Résistance aux chocs (Charpy, +23 °C)	3.5 kJ/m ²
Résistance aux chocs (Charpy, -30 °C)	3.5 kJ/m ²
Halogène	sans halogènes selon IEC 754-2
Essence, diesel et huile	résistant
Corrosion	résistant
Salage	résistant
Rayonnement UV	non résistant
Couleurs standard	gris clair (similaire à RAL 7035)

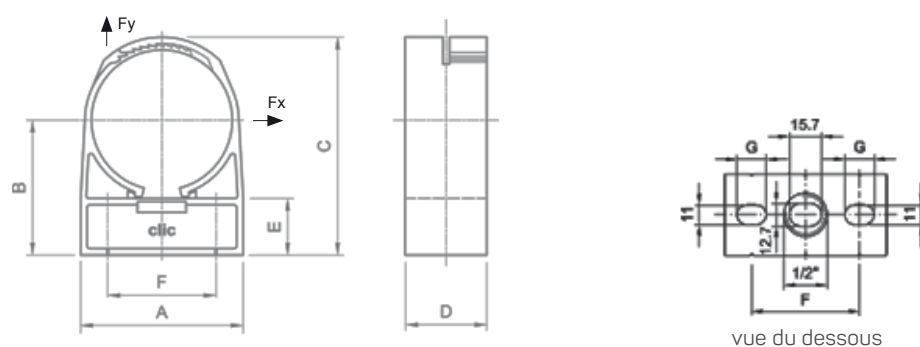


FICHE TECHNIQUE – CLIC 63–127

5. Données techniques

Type	Capacité de serrage [mm]		A [mm]	B [mm]	C [mm]	D [mm]	E [mm]	F [mm]	G [mm]	Charge rupture [N]	
	min.	max.								Fy*	Fx*
63	63	71	78	72	115	40	31	52	11	1800	1000
71	71	80	87	77	124	40	31	58	15	2200	1300
80	80	90	98	83	136	40	31	66	16	2600	1600
90	90	101	110	89	148	40	31	76	16	3000	1900
101	101	113	124	96	163	40	31	86	17	3500	2200
113	113	127	139	105	180	40	31	102	17	4000	2500

* Avec 2 vis de Ø8 mm selon DIN 571 à +20 °C. Considérer absolument un facteur de sécurité!



6. Guide de sélection

Type	Tuyau acier		Tuyau cuivre	Tuyau fonte	Tuyau PE	Tuyau PVC	Tube de câble	Agréments	Charge rupture [N]	
	mm	pouce							Fy*	Fx*
63					63		63	✓	1800	1000
71	76,1	2 ½"	76	78	75	75		✓	2200	1300
80	88,9	3"	89					✓	2600	1600
90					90			✓	3000	1900
101			108	110	110	110		✓	3500	2200
113	114,3	4"	114		125	125		✓	4000	2500

* Avec 2 vis de Ø8 mm selon DIN 571 à +20 °C. Considérer absolument un facteur de sécurité!

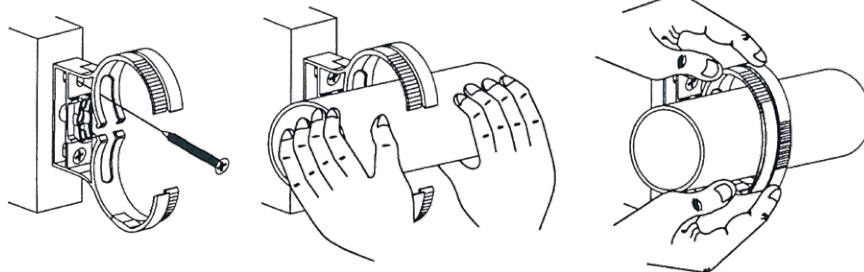
FICHE TECHNIQUE – CLIC 63-127

7. Résistance aux agents chimiques

Substance	Concentration	Résistance à +23 °C	Substance	Concentration	Résistance à +23 °C
Acétate de butyle		●●●	Glycérine		●●●
Acétate d'éthyle		●●●	Glycol		●●●
Acetone		●●●	Huile hydraulique		●●●
Acide chlorhydrique	10%	●	Huile minérale		●●●
Acide citrique	10%	●●●	Huiles moteur		●●●
Acide formique	10%	●	Isooctane		●●●
Acide nitrique	10%	●	L'acide acétique	5%	●
Acide sulfurique	10%	●	L'acide phosphorique	10%	●
Ammoniac	liquide	●●●	Le chlorure de méthylène		●
Butane		●●●	Le fluor et le chlorure d'hydrogène		●
Butanol		●●●	Le gaz de chlore		●
Chlorobenzène		●●●	Les huiles de silicone		●●●
Chloroforme		●	L'hydroxyde de sodium	10%	●
De l'heptane , l'hexane		●●●	Liquide de frein		●●●
Décaline		●●	Mazout		●●●
dibutyl phtalate		●●	Méthanol		●●●
Diesel		●●●	Oleum		●
Diméthyléther		●●	Ozone		●
Diméthylformamide		●●●	Paraffines		●●●
Dioctylphtalate		●●	Solution d'hydroxyde de potassium	10%	●
Dioxane		●	Tétrachlorométhane		●●●
Eau régale		●	Tetrahydrofuren		●●●
Essence		●●●	Toluène		●●●
Essence de térébenthine		●●●	Trichloréthylène		●●
Ethanol		●●●	Trichloroéthane		●●
Éther de pétrole		●●●	Xylène		●●

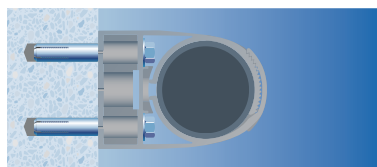
●●● résistant | ●● moyennement résistant | ● non résistant | ○ soluble, attaque violente

8. Installation/Montage

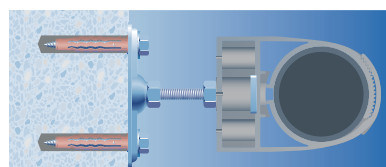


Insérer le tuyau, laisser CLIC s'enclencher par une légère pression.
Ouverture: Avec le plat d'un tournevis, faire levier sur la fermeture.

Exemples de matériau de base béton

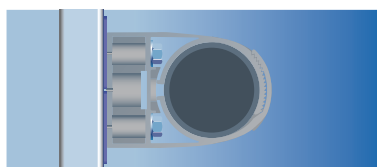


tampon à chasser,
vis six pans,
rondelle



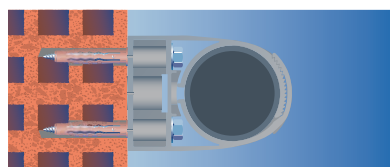
tampon en nylon DELTA,
vis à bois six pans,
rondelle,
plaques de base à 2 trous,
écrous six pans,
 curseur CLIC

Exemple de montage sur rail



rail profilé,
raccord éclair,
vis six pans,
rondelle

Exemple de matériau de base brique creuse



tampon en nylon DELTA,
vis six pans,
rondelle

9. Tests/homologations/termes de référence/conformité

UL
REACH, RoHS

10. Fiche de données de sécurité

pas imposée

11. Fabricant/marque/production

EFCO Technique de Fixation SA
Grabenstrasse 1 · 8606 Nänikon · Suisse

clic[®] La marque CLIC est déposée par EFCO au niveau international et les produits sont fabriqués à 100 % en Suisse.

12. Accessoires

Vous pouvez trouver d'autres accessoires (p.ex. montage à distance, fixation multiple etc) dans le catalogue EFCO ou sur le magasin en ligne (Shop EFCO).

13. Liens/téléchargements

Pour plus d'information, voir:

Site web EFCO / Shop EFCO <http://www.efco.swiss>
Site web CLIC <http://www.clic-original.com>

*Ces données se basent sur nos connaissances techniques actuelles et sont à considérer comme indicatives.
La résistance chimique doit être vérifiée au cas par cas par des essais particuliers.*

Pour d'autres informations techniques, veuillez vous adresser à EFCO.